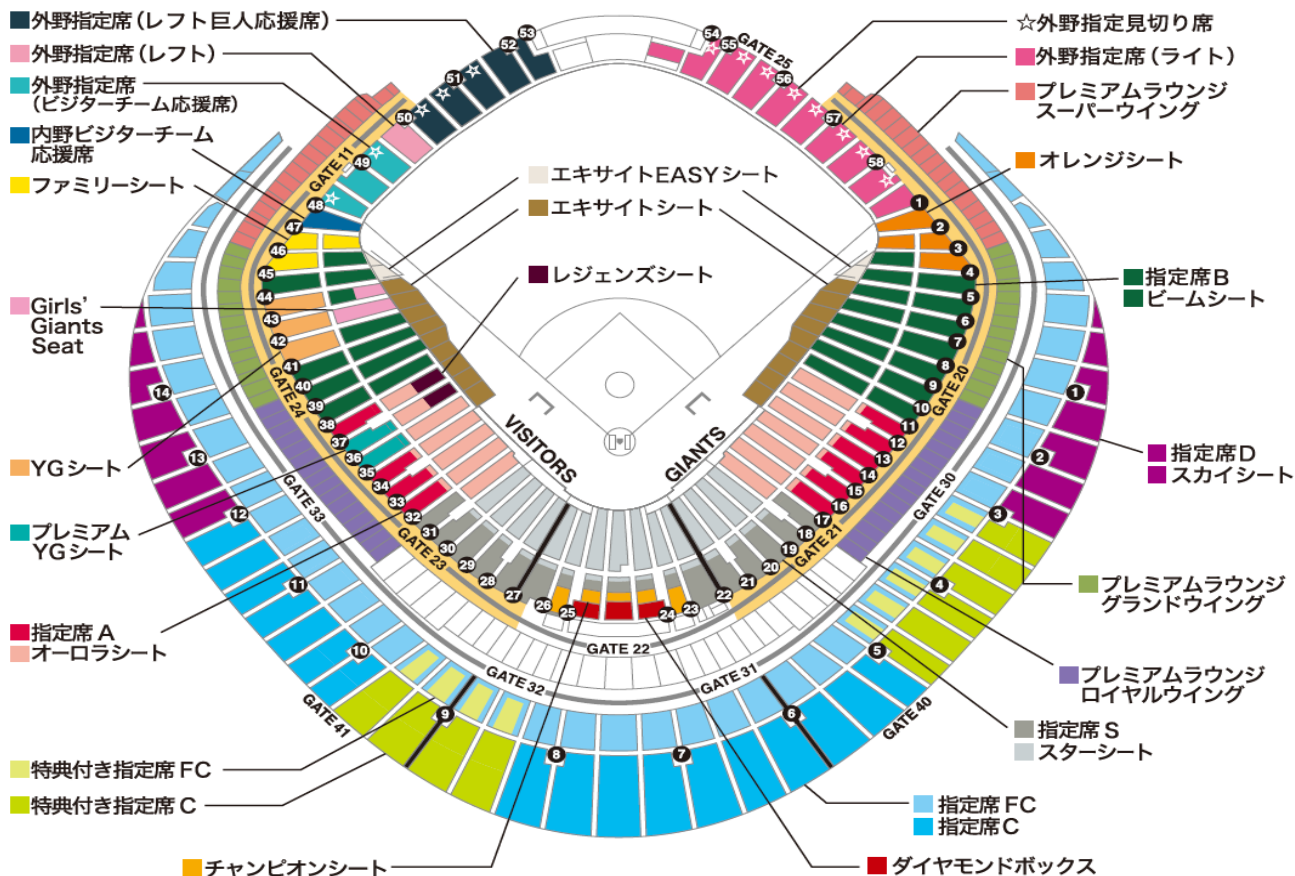


2017年 読売ジャイアンツ 東京ドーム公式戦 入場券発売要項



席種	料金
指定席S	6,200円
指定席A	5,400円
プレミアムYGシート(3塁側A巨人応援席)	5,400円
指定席B	4,000円
YGシート(3塁側B巨人応援席)	4,000円
Girls' Giants Seat	4,000円
オレンジシート	4,000円
オレンジシート(3人)	9,600円
オレンジシート(4人)	12,800円
内野ビジターチーム応援席	4,000円
特典付き指定席FC	3,100円
指定席FC	2,600円
特典付き指定席C	2,900円
指定席C	2,400円
指定席D	1,700円

※料金は全て税込みです。

席種	料金
指定席S見切り席	4,500円
指定席A見切り席	4,000円
指定席B見切り席	3,000円
外野指定席(ライト/レフト)	2,200円
外野指定席(レフト巨人応援席)	
外野指定席(ビジターチーム応援席)	1,500円
外野指定見切り席(ライト/レフト)	
外野指定見切り席(レフト巨人応援席)	
外野指定見切り席(ビジターチーム応援席)	5,700円
ファミリーシート(3人)	
ファミリーシート(4人)	7,600円
エキサイトシート	8,000円
エキサイトEASYシート	8,000円
レジェンズシート	15,500円
立ち見(大人)	1,000円
立ち見(小中学生)	300円

※3月31日、5月16日、5月18日、6月2日、7月10日は、上記金額よりも全席種とも1席あたり300円高い料金となります。

* 料金は各試合共通、消費税込み。座席を確保する場合は、小学生未満でも入場券が必要です。

* エキサイトシート、エキサイトEASYシート、外野指定見切り席(ライト、レフト巨人応援席)は、各前売所での取り扱いはありません。CLUB G-Po会員を中心に優先販売します。

* 阪神戦はYGシート、プレミアムYGシート、レフト巨人応援席、内野ビジターチーム応援席、外野指定席レフト、外野指定見切り席(レフト、レフト巨人応援席)の販売はありません。

* Girls' Giants SeatはCLUB G-Poチケット、イープラスのみで販売します。対象試合はホームページでご確認ください。

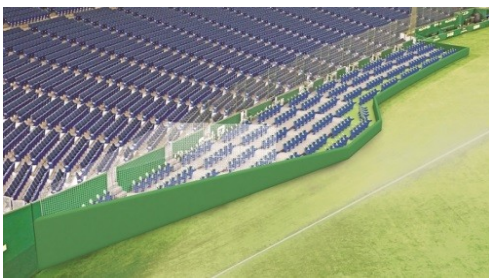
* 内野/外野ビジターチーム応援席は、チケットGIANTSコールセンター、東京ドーム、イープラス、チケットぴあ、ローソンチケットのみで販売します。

* 外野指定席ライトは、CLUB G-Poチケット、チケットGIANTS、東京ドーム、イープラス、ヨコハマよみうりプレイガイドのみで販売します。

* 指定席S3塁側見切り席、指定席A3塁側見切り席、指定席B1塁側見切り席、指定席B3塁側見切り席は、CLUB G-Poチケット、イープラスで販売します。

* 外野指定見切り席(レフト、ビジターチーム応援席)は、イープラスのみで販売します。

▽エキサイトEASY(イージー)シート



グラウンド上にせり出したエキサイトシートエリアに、防球ネットが付いた「エキサイトEASY(イージー)シート」が新登場します。食事や飲み物を召し上がりながらのご観戦や、お子様連れのご観戦も、安心してお楽しみいただけるようになります。

※ライトスタンドから見た1塁エキサイトEASYシートのイメージ図です。

【料金】8,000円(通常のエキサイトシートと同額です)

※3月31日、5月16日、18日、6月2日、7月10日は8,300円となります。

▽指定席S3塁側見切り席、指定席A3塁側見切り席、指定席B1塁側・3塁側見切り席

記者席の両側の壁等が障害となってグラウンドの一部が見えない、または見えづらい座席を、「指定席S3塁側見切り席」、「指定席A3塁側見切り席」として販売します。また、エキサイトEASYシートの防球ネット等が障害となってグラウンドの一部が見えない、または見えづらい座席を「指定席B1塁側見切り席」、「指定席B3塁側見切り席」として販売します。

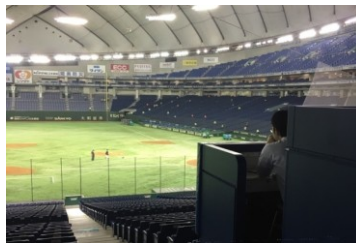
【料金】指定席S3塁側見切り席：4,500円／指定席A3塁側見切り席：4,000円／指定席B1塁側・3塁側見切り席：3,000円

※3月31日、5月16日、18日、6月2日、7月10日はそれぞれ上記金額よりも300円高い料金となります。

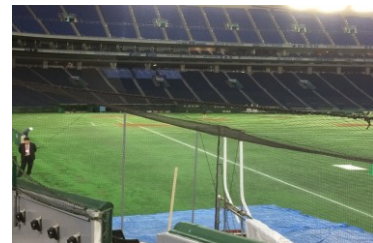
▼指定席S3塁側見切り席



▼指定席A3塁側見切り席



▼指定席B1塁側見切り席



※座席によって、ピッチャーやバッターボックス、守備エリア、ベンチエリア等が見えない場合があります。必ずイメージ画像をご確認の上、見切り席であることを納得いただいた場合のみ、チケットの購入手続きを進めていただくようお願いいたします。なお、座席位置によって、見えにくさの度合いが異なります。また、見えにくいという感覚は個人差がありますので、見えにくくても問題ないと納得された場合のみお申し込みください。

[車椅子席の受付について]

各試合日の1ヶ月前より電話にて予約受付を行います。

東京ドーム 車イス席受付TEL:03-3817-6085(午前10時~午後3時)

(料金)2,500円。付き添いは2名までで、付き添い者用の座席も車椅子席と同額となります。

◆先行販売方法 * 一般発売日前から優先販売

		受付期間	申込受付方法
G・P o 有 料 会 員	CLUB G-Po プライム1次 プレオーダー	一般発売日15日前(金曜日)正午 ～12日前(月曜日)正午まで —人気席種を最も早く申し込みできます(抽選)—	—「CLUB G-Po」チャンピオン/プライム/ ジュニアメンバー限定— ◇インターネット http://www.giants.jp/G/G-Po/ [PC・携帯電話共通] ◇電話:0570-06-9973
	CLUB G-Po プライム早チケ	一般発売日7日前(土曜日)午前10時 ～前日午後8時まで購入可 —「座席選択サービス」(PCのみ)にて「申し込み先 着順」で購入できます—	
	CLUB G-Po プライム2次 プレオーダー	一般発売日7日前(土曜日)正午 ～5日前(月曜日)正午まで —有料会員限定の2回目の抽選販売受付—	
無 料 会 員	CLUB G-Po エンジョイ プレオーダー	一般発売日7日前(土曜日)正午 ～5日前(月曜日)正午まで —エンジョイメンバー対象の抽選販売受付—	—「CLUB G-Po」エンジョイメンバー限定— ◇インターネット http://www.giants.jp/G/G-Po/ [PC・携帯電話共通] ◇電話:0570-06-9973
e +	e+(イープラス) プレオーダー	一般発売日13日前(日曜日)午後6時 ～8日前(金曜日)正午まで	◇インターネット http://eplus.jp/giants/ [PC・携帯電話共通][会員登録(無料)が必要]

◆一般販売方法 発売時間は一般販売初日の午前11時から

	インターネット	その他販売方法
チケッ t GIANTS	【PC・スマートフォン】 ◇ http://www.e-tix.jp/ticket_giants/ ●受取方法は、「バーコードチケット(自宅で印刷)」、「東京ドームの自動発券機」、「セブン-イレブン店頭」から、お選びいただけます。 *「バーコードチケット」はご自宅などのプリンターでチケットを印刷していただけます。 ●「バーコードチケット(自宅で印刷)」、「東京ドームの自動発券機」を選択された場合、手数料は無料です。 ●座席図から座席を選択できます。 *スマートフォン以外の携帯電話(モバイル)のサービスは終了しました。	【電話】 《コールセンター》 ◇0570-00-5106(オペレーター対応) *初日のみ午前11時～午後6時。2日目以降は午前10時～午後6時/日曜・祝日も営業 —希望の試合日、席種を伝えて、チケット予約が可能— 《自動音声対応》 ◇0570-06-5999(自動音声のみ/24時間対応※但し、試合日前日は午後8時まで) 【店頭】 《セブン-イレブン店舗内マルチコピー機で販売》 ●店頭で購入いただく場合、手数料は無料です。
CLUB G-Po チケッ t	◇ http://www.giants.jp/G/G-Po/ [PC・携帯電話共通] *「CLUB G-Po」全会員対象	【電話】◇0570-06-9973(自動音声対応/24時間対応) *「CLUB G-Po」全会員対象 申込時に会員番号、暗証番号が必要となります。
イー プ ラ ス	◇ http://eplus.jp/giants/ [PC・携帯電話共通][会員登録(無料)が必要]	【電話】受付なし 【店頭】ファミリーマート店舗内「Famiポート」
チケッ t び あ	◇ http://pia.jp/t/giants/ [PC・携帯電話共通][会員登録(無料)が必要]	【電話】 ◇初日特電 0570-00-0091(午前11時～午後11時30分まで) *Pコード不要 ◇2日目以降 0570-02-9999 *Pコード必要(591-050) 【店頭】セブン-イレブン、サークルK・サンクス、チケットぴあ店舗(チケットぴあ店舗のみ初日正午から販売)

ローソン チケット	◇ http://l-tike.com/giants/ [PC・携帯電話共通][会員登録(無料)が必要]	【電話】 ◇初日特電 0570-000-094(午前11時~午後6時) ※初日午後6時以降スポーツオペレーターダイヤル 0570-000-732(午前10時~午後8時)。 *Lコード必要 【店頭】 全国のローソン、ミニストップ店舗内「Loppi」
セブン-イレブン	◇一般販売用 http://7ticket.jp/sp/giants/ ◇G-Po会員用 http://7ticket.jp/sp/giantsfan/	【店頭】 ◇店舗内マルチコピー機「セブンチケット」で販売
東京ドーム 前売所		【店頭のみ】 ◇午前11時~午後7時 ※発売初日は抽選方式での販売(詳細は東京ドームへお問い合わせください)
その他	●ヨコハマよみうりプレイガイド(045-201-9748) 営業時間:午前10時~午後6時(定休日:土曜日、日曜日、祝日/電話、ホームページからの受付のみ) ※有楽町交通会館チケットビューローでの販売は終了しました。	

- * 発売初日の購入枚数制限は1申し込みにつき4枚まで。予定枚数に達し次第、販売を終了いたします。
- * 営業時間、販売方法などは、各プレイガイドへお問い合わせください。

【チケットに関するお問い合わせ先】

東京ドーム/03-5800-9999(午前10時~午後6時) イープラス/0570-06-9970(午前10時~午後6時、巨人戦専用)

チケットぴあ/0570-02-9111(午前10時~午後6時) ローソンチケット/0570-000-732(午前10時~午後8時)